

**Universitatea "Dunărea de Jos" din Galați**  
**Facultatea de Mecanică**  
**Catedra de Mecanică Aplicată - MA**  
**Laboratorul de Mecanică și Vibrații mecanice - LMVM**

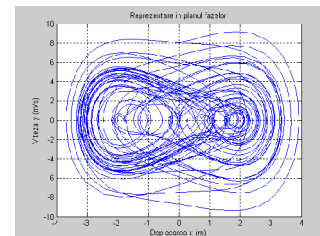
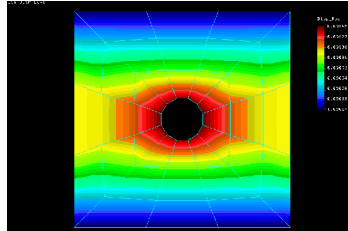
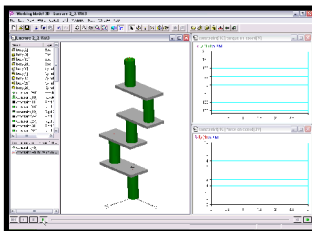
Laboratorul de Mecanică și Vibrații mecanice este amplasat în Sala **P2** din Corpul **P** al Facultății de Mecanică și are în dotare calculatoare de ultimă generație pe care sunt instalate pachete de programe de calcul utilizate de studenți în pregătirea orelor de specialitate, a proiectelor de Licență și Master. Încercările de laborator se



efectuează în Hala de încercări de rezistență ale structurilor. Obiectul de activitate al Laboratorului de Mecanică și Vibrații mecanice - LMVM îl constituie studiul static și dinamic al sistemelor mecanice, modelări și simulări în dinamica sistemelor mecanice, modelări în mecanica fluidelor și în mecanica vibrațiilor. Disciplinele care au prevăzute ore de aplicații în laboratorul de Mecanică și Vibrații mecanice

sunt: Mecanică, Vibrații mecanice, Metode experimentale în ingineria mecanică, Modelare și simulare în dinamica sistemelor mecanice, Modelări numerice în mecanica fluidelor, Modelări în mecanica vibrațiilor.

Calculatoarele sunt dotate cu două pachete de programe **SolidWorks** și **MATLAB** cu parte de pre- și post procesare care funcționează sub Windows, sunt ușor de învățat, având comenzi intuitive, sensibile la context. **SolidWorks** este un program de proiectare parametrizată 3D dintre cele mai performante la ora actuală. Acest program este destinat proiectanților din domeniul mecanic în special - are module destinate creării modelelor cu elemente finite, analizei lor statice, dinamice, termice, analiza statică și dinamică a conductelor și firelor scufundate. **MATLAB** este utilizat pentru modelări numerice și vizualizări în mecanica solidelor și a fluidelor, studiul stabilității echilibrului și a mișcării sistemelor mecanice. În afara acestor programe mai sunt utilizate **programe proprii** pentru studiul cinematic și dinamic al sistemelor mecanice.



În Hala de încercări de rezistență ale structurilor a Catedrei MRM există standuri pentru studiul și determinarea: forței Coriolis, cinematicii mecanismului patruleter articulată, coeficientului de frecare dinamic, pendulului fizic, frecărilor, cinematicii unei came plane, centrului de masă, turației unui rotor, absorbitorului dinamic.

Universitatea „Dunărea de Jos” din Galați, Facultatea de Mecanică, Catedra MA  
Str. Domnească 111, Corp P, Sala P2, Galați, cod 800201  
Tel/Fax 0236 314463; 0744276267;  
E-mail: [nicoleta.talmaciu@ugal.ro](mailto:nicoleta.talmaciu@ugal.ro)